

## DAL GIOCO INGLESE – UNA COMBINAZIONE IN APERTURA

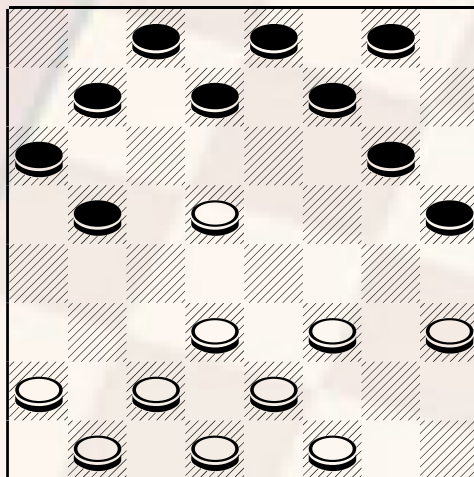
**CAMPIONATI:** Il 37 Campionato italiano di dama internazionale si svolgerà a Grado (GO) presso il Grand hotel "Astoria" dal 30 ottobre al 4 novembre . le iscrizioni dovranno essere effettuate entro il 22 ottobre mediante versamento sul c.c.p. n°10628170 intestato alla Federazione Italiana Dama – via Luigi Corsi 2/2 17100 SAVONA specificando a tergo del bollettino la causale del versamento. Dopo l'avvenuto versamento bisogna inviare in segreteria la copia della ricevuta a mezzo fax al n° 019/8489004. l'iscrizione è fissata in lire 150.000 per il primo gruppo e 100.000 per gli altri gruppi.

Il tiro è una combinazione con cui si danno dei pezzi in presa per preparare una nostra presa finale che consegua vantaggi materiali o di posizione. Il tiro la cosa più bella, brillante e spettacolare del gioco, che elettrizza ed entusiasma chi riesce a sfoderarlo lasciando un po' di amaro a chi lo subisce... e può raggiungere una notevole complessità. Una misura di questa è data dalla cosiddetta "intenzione" del tiro, cioè il numero di mosse che deve fare il giocatore prima di effettuare la presa finale. Un altro aspetto interessante del tiro è che, di fatto, permette l'allungamento del raggio di azione delle pedine. Attraverso il tiro il giocatore evidenzia anche le proprie doti di intuito fantasia e genialità.

Ecco la partita che sfocia in questa brillante combinazione del maestro inglese Pringle :

23-19, 9-13; 28-23, 5-9; {a questa posizione si perviene in modo più naturale da 23-19 10-13; 28-23 05-10); 32-28, 12-16; 19-14, 10x19; 23x14, 11x18; 21x14, questa serie di cambi viene effettuata allo scopo di dominare il centro 1-5; 28-23; 8-12? (il cambio in meta 13-18! è la mossa corretta)

diagramma 465



Bianco muove e vince

**soluzione:** 14-11! 6x15( non è possibile prendere con 7x14 per l'immediato tiro di dama 22-18); 23-20, 16x23; 27x11, 7x14;. 22-18!, 14x21;. 26x1, bianco vince

**Curiosità e studi:** faccio rilevare al lettore che lo stesso tiro può essere eseguito a colori rovesciati con questa sequenza di mosse: 23-19, 10-14; 19x10, 5x14; 28-23, 1-5; 32-28, 5-10, 23-20, 14-19; 22x15, 12x19; 21-17, come si può notare con lo stesso numero di mosse (sette) abbiamo raggiunto la posizione diagrammata ma a colori rovesciati e qui il nero esegue il medesimo tiro vincente.

Publicare il 18.10.2001